

### BREVE HISTÓRICO QUE COMPÕE A SOLUÇÃO INOVADORA (OBJETO DA ANÁLISE)

*Fachada com design moderno e arrojado, composto por painéis de vidro de controle solar Cebrace BRS131.*

Vidros instalados em ângulo deixando o projeto com design único.

## MATER DEI SALVADOR- BA

CATEGORIA – Selecione a categoria da sua proposta:

- a) Obras verticais residenciais
- b) Obras verticais comerciais
- c) Obras horizontais residenciais
- d) Obras institucionais (Hospitais, indústrias, shopping, etc.)
- e) Projetos especiais (Guarda-corpo, piscinas de vidro, etc.)

### INFORMAÇÕES GERAIS

Localização: SÃO PAULO - SP

Data: 2022

Uso: COMERCIAL

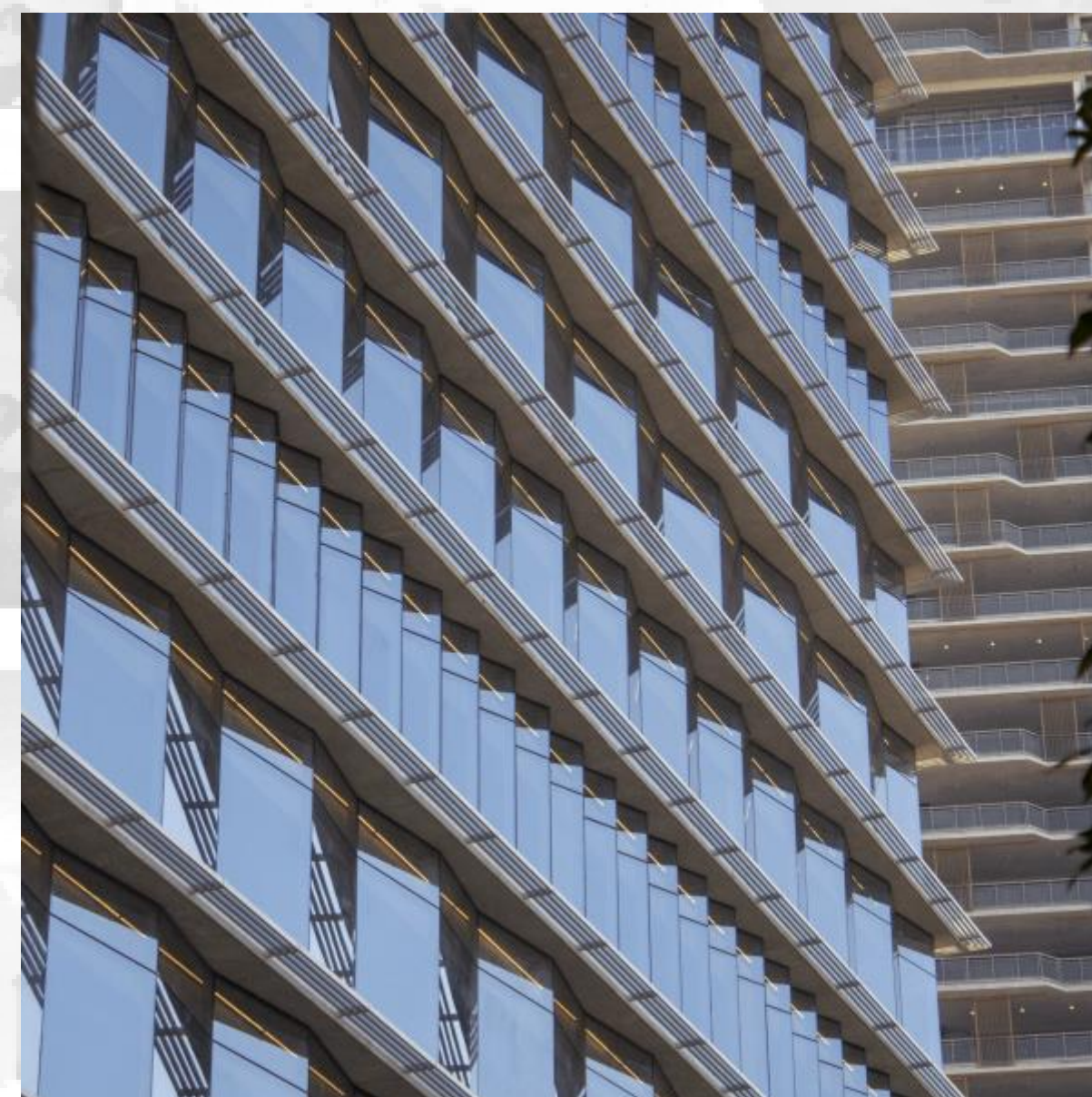
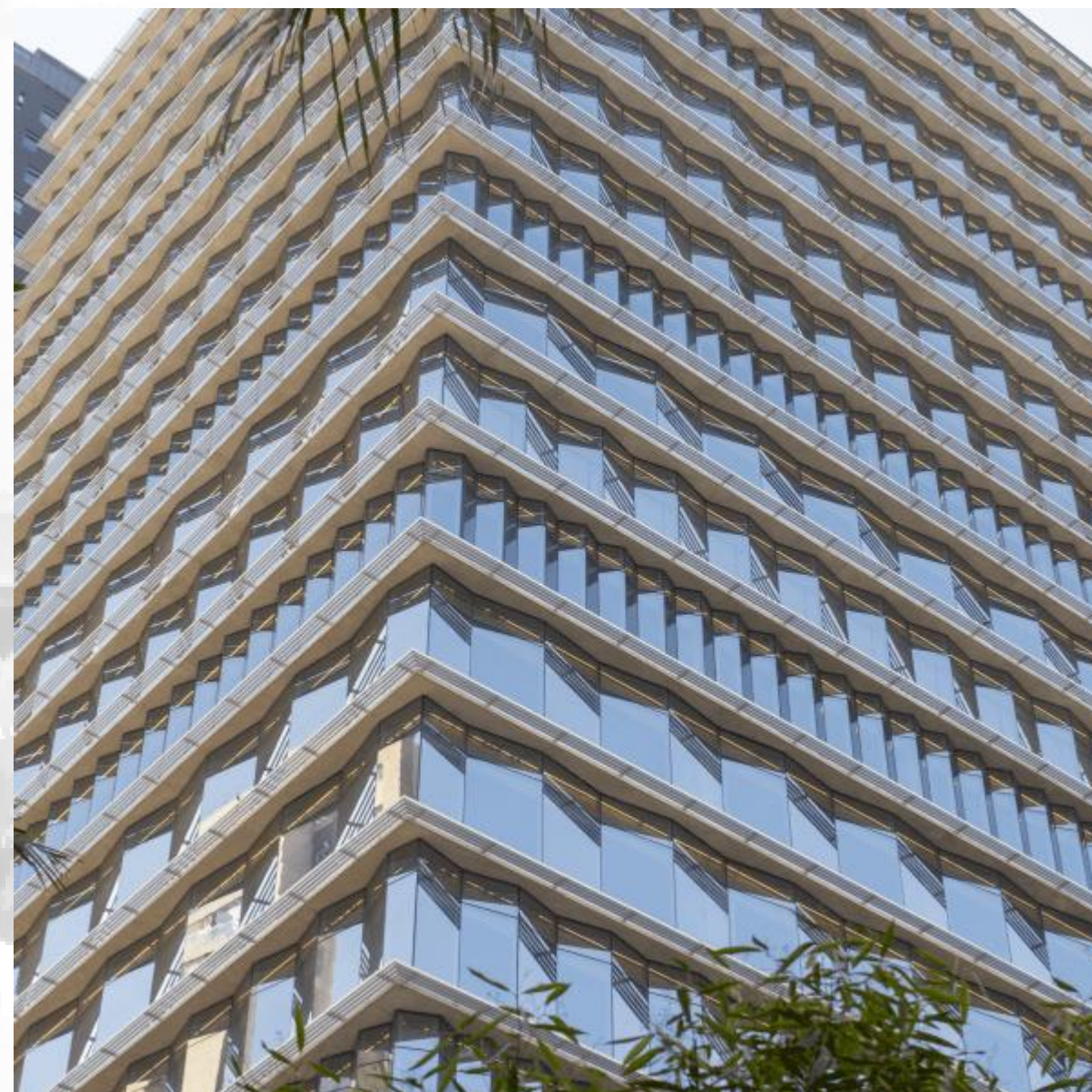
Construtora: RFM

Arquiteto: TRIPTYQUE

Consultor de esquadrias: QMD

Observações: SISTEMISTA PRISMATECH

## REPRESENTAÇÃO DA SOLUÇÃO EM PROJETO



## RESULTADO

A Torre Orvalho faz parte de um conjunto que inclui 2 torres destinadas a instituições de ensino, 3 torres residenciais, um open mall com 13 lojas e um restaurante panorâmico de 904 m<sup>2</sup>, além de contar com 7 pavimentos de garagens e um extenso parque de 25.000 m<sup>2</sup>.